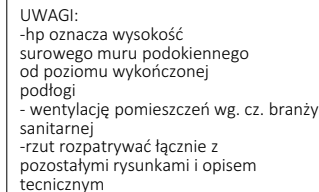
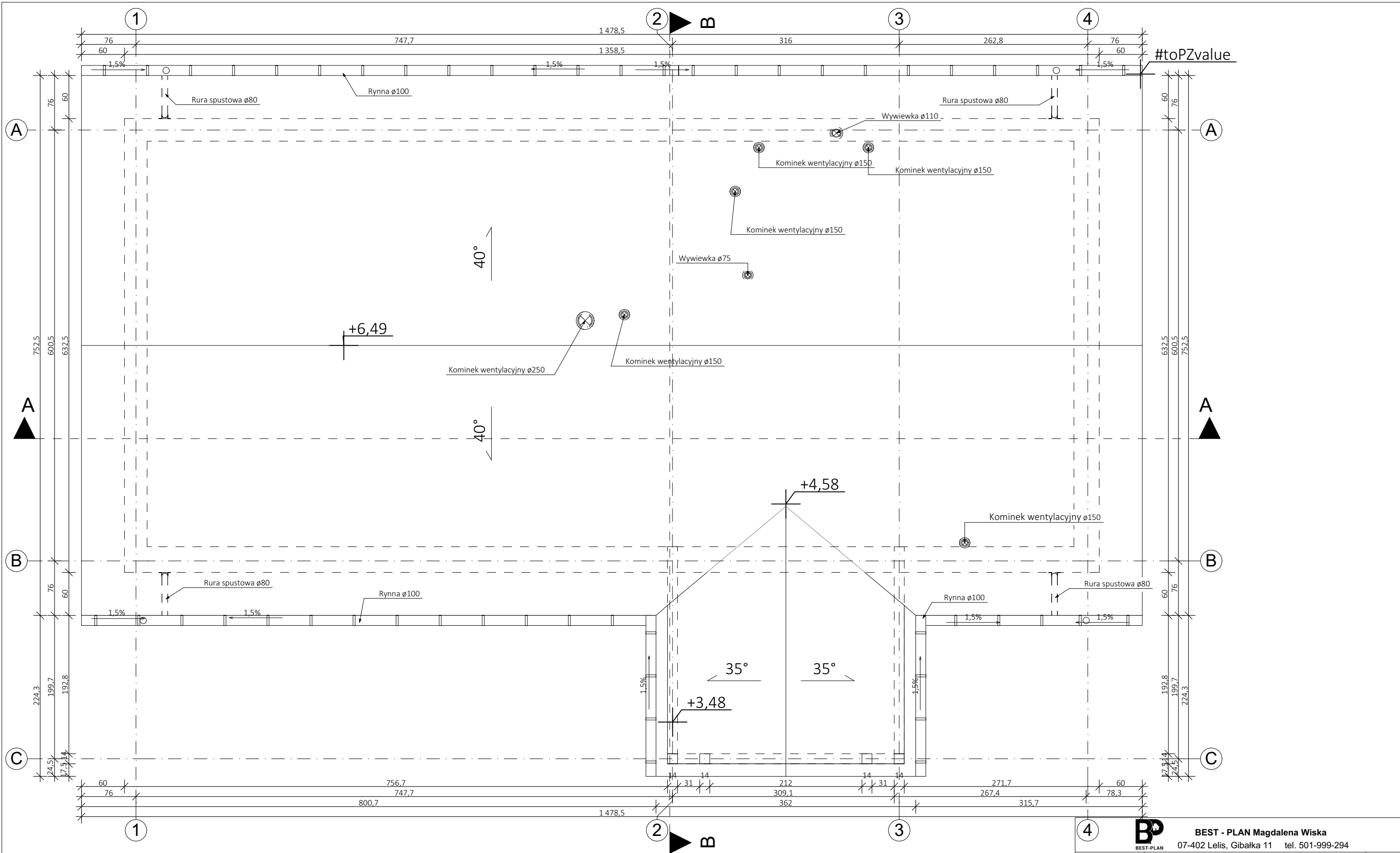


UWAGI:
-umieszczenie przebieg instalacyjnych należy
odczytać z
odpowiednich projektów branżowych
- rysunek należy rozpatrywać wyłącznie z
innymi rysunkami i
opisem technicznym

<div><div><div><div></div><div>BEST-PLAN</div></div><div><div>BEST - PLAN</div><div>Magdalena Wiska</div><div>07-402 Lelis, Gibalka 11 tel. 501-999-294</div></div></div></div>			
nazwa obiektu		BUDYNEK ŚWIETLICY WIEJSKIEJ W GIBAŁCE	
temat		Rzut fundamentów	
adres budowy		dz. nr. 24, Gibalka, 07-402 Lelis	
inwestor		Gmina Lelis, Szkolna 39, 07-402 Lelis	
projektant		mgr. inż. arch. Wojciech Zawartko	specjalność architektoniczna nr upr. St.-626/83
sprawdzający		mgr. inż. arch. Marek Pęza	specjalność architektoniczna nr upr. Wa-450/01
opracował		mgr. inż. arch. Dominika Chrzanowska	
Ostrołęka, 7 Marca 2025 r.			





UWAGI:
- styk dachu z kominami uszczelnić fartuchami z blachy stalowej powlekanej 0.5 mm
- system odwodnienia dachu okapowy wykonać wg. wytycznych producenta
- dojścia do kominów po stopniach kominarskich - ławy i stopnie kominarskie wg. technologii wybranej
- umiejscowienie przebiegów instalacyjnych odczytać z odpowiednich rysunków branżowych

POKRYCIE DACHU: Blachodachówka
POWIERZCHNIA DACHU: 155 m2 (brutto)
RURA SPUSTOWA: ϕ 80
RYNNA: półokrągła 125

4

B

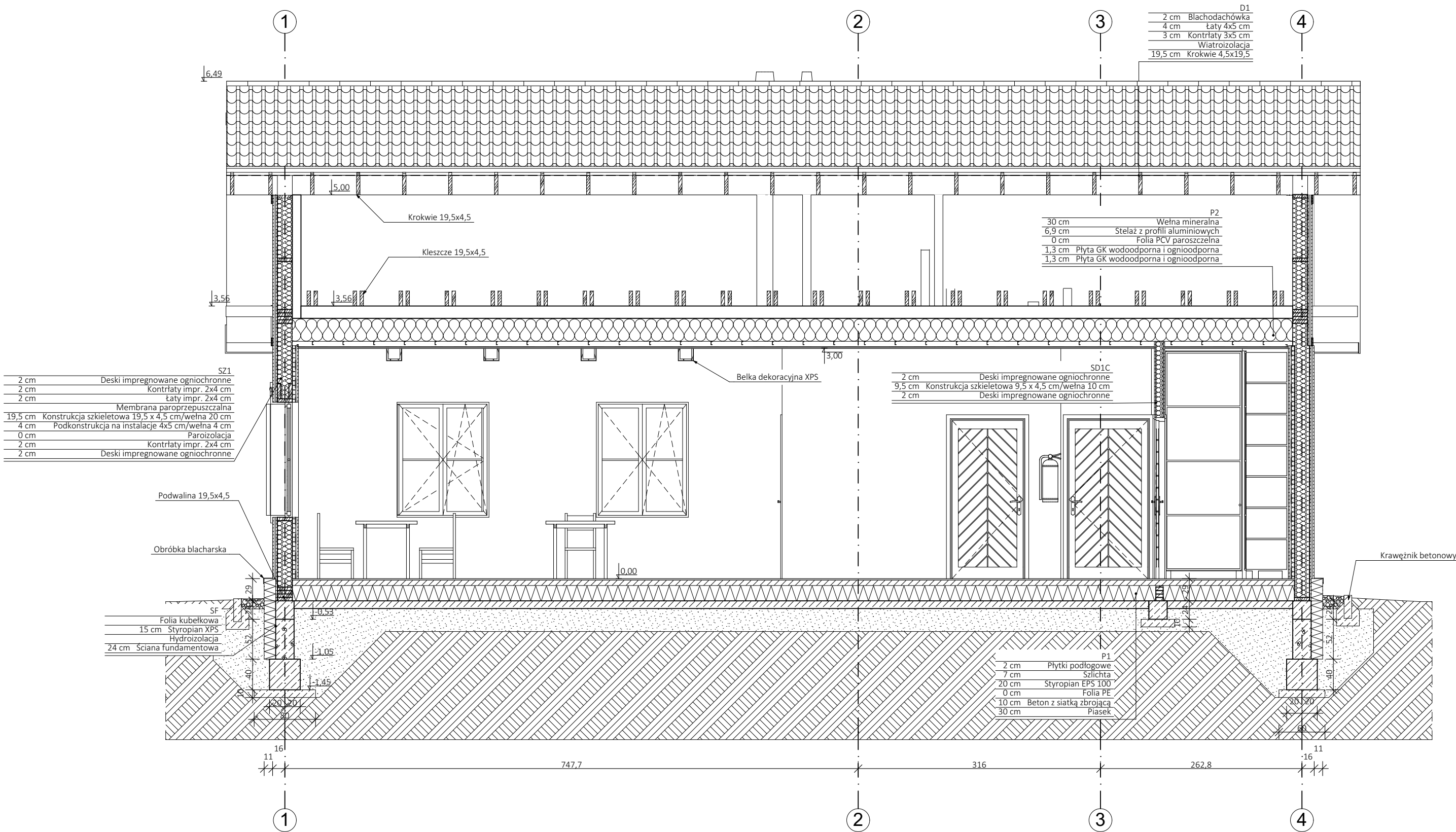
P

BEST-PLAN

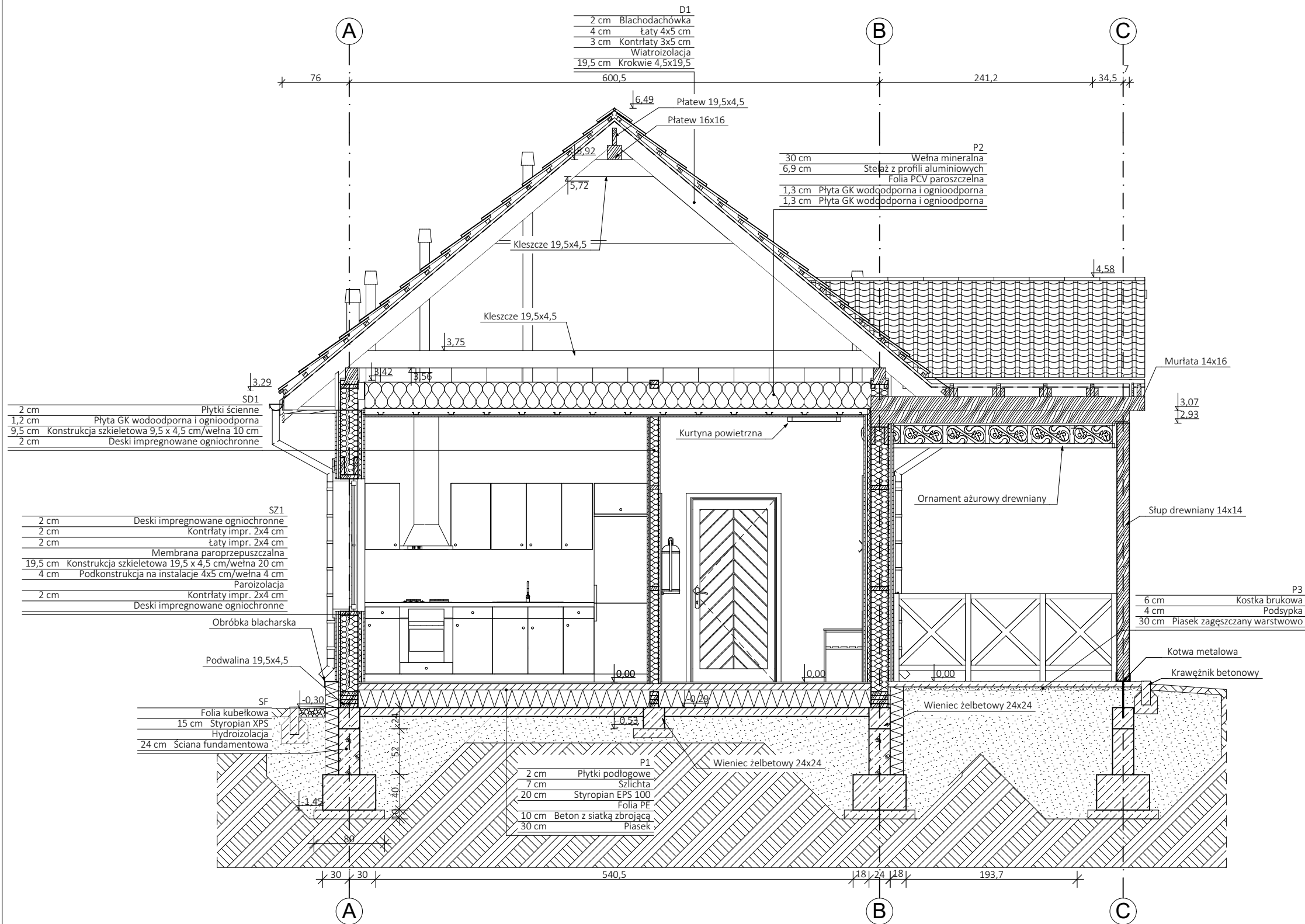
BEST - PLAN Magdalena Wiska

07-402 Lelis, Gibalka 11 tel. 501-999-294

nazwa obiektu	BUDYNEK ŚWIETLICY WIEJSKIEJ W GIBAŁCE			skala 1:50
temat	Rzut dachu			
adres budowy	dz. nr. 24, Gibalka, 07-402 Lelis			nr rys. A.03
inwestor	Gmina Lelis, Szkolna 39, 07-402 Lelis			
projektant	mgr. inż. arch. Wojciech Zawartko	specjalność architektoniczna nr upr. St-626/83		
sprawdzający	mgr. inż. arch. Marek Pęza	specjalność architektoniczna nr upr. Wa-450/01		
opracował	mgr. inż. arch. Dominika Chrzanowska	-----		
Ostrołęka, 7 Marca 2025 r.				



<div><div><div>B</div><div>P</div></div><div>BEST-PLAN</div></div> <div><div>BEST - PLAN</div><div>Magdalena Wiska</div></div> <div>07-402 Lelis, Gibalka 11 tel. 501-999-294</div>			
nazwa obiektu	BUDYNEK ŚWIE TLICY WIEJSKIEJ W GIBAŁCE		
temat	Przekrój AA		
adres budowy	dz. nr. 24, Gibalka, 07-402 Lelis		
inwestor	Gmina Lelis, Szkolna 39, 07-402 Lelis		
projektant	mgr. inż. arch. Wojciech Zawartko	specjalność architektoniczna nr upr. St-626/83	nr rys. A.04
sprawdzający	mgr. inż. arch. Marek Peza	specjalność architektoniczna nr upr. Wa-450/01	
opracował	mgr. inż. arch. Dominika Chrzanowska		
Ostrołęka, 7 Marca 2025 r.			



B

BEST-PLAN

BEST - PLAN Magdalena Wiska

07-402 Lelis, Gibałka 11 tel. 501-999-294

nazwa obiektu	BUDYNEK ŚWIETLICY WIEJSKIEJ W GIBAŁCE			skala 1:50
temat	Przekrój BB			
adres budowy	dz. nr. 24, Gibałka, 07-402 Lelis			nr rys. A.05
inwestor	Gmina Lelis, Szkolna 39, 07-402 Lelis			
projektant	mgr. inż. arch. Wojciech Zawartko	specjalność architektoniczna nr upr. St-626/83		
sprawdzający	mgr. inż. arch. Marek Pęza	specjalność architektoniczna nr upr. Wa-450/01		
opracował	mgr. inż. arch. Dominika Chranowska	*****		
Ostrołęka, 7 Marca 2025 r.				



<div><div><div>BP</div><div>BEST-PLAN</div></div><div><div>BEST - PLAN Magdalena Wiska</div><div>07-402 Lelis, Gibalka 11 tel. 501-999-294</div></div></div>			
nazwa obiektu	BUDYNEK ŚWIETLICY WIEJSKIEJ W GIBAŁCE		
temat	Elewacja PŁN		
adres budowy	dz. nr. 24, Gibalka, 07-402 Lelis		
inwestor	Gmina Lelis, Szkolna 39, 07-402 Lelis		
projektant	mgr. inż. arch. Wojciech Zawartko	specjalność architektoniczna nr upr. St-626/83	nr rys. A.06
sprawdzający	mgr. inż. arch. Marek Pęza	specjalność architektoniczna nr upr. Wa-450/01	
opracował	mgr. inż. arch. Dominika Chrzanowska	
Ostrołęka, 7 Marca 2025 r.			



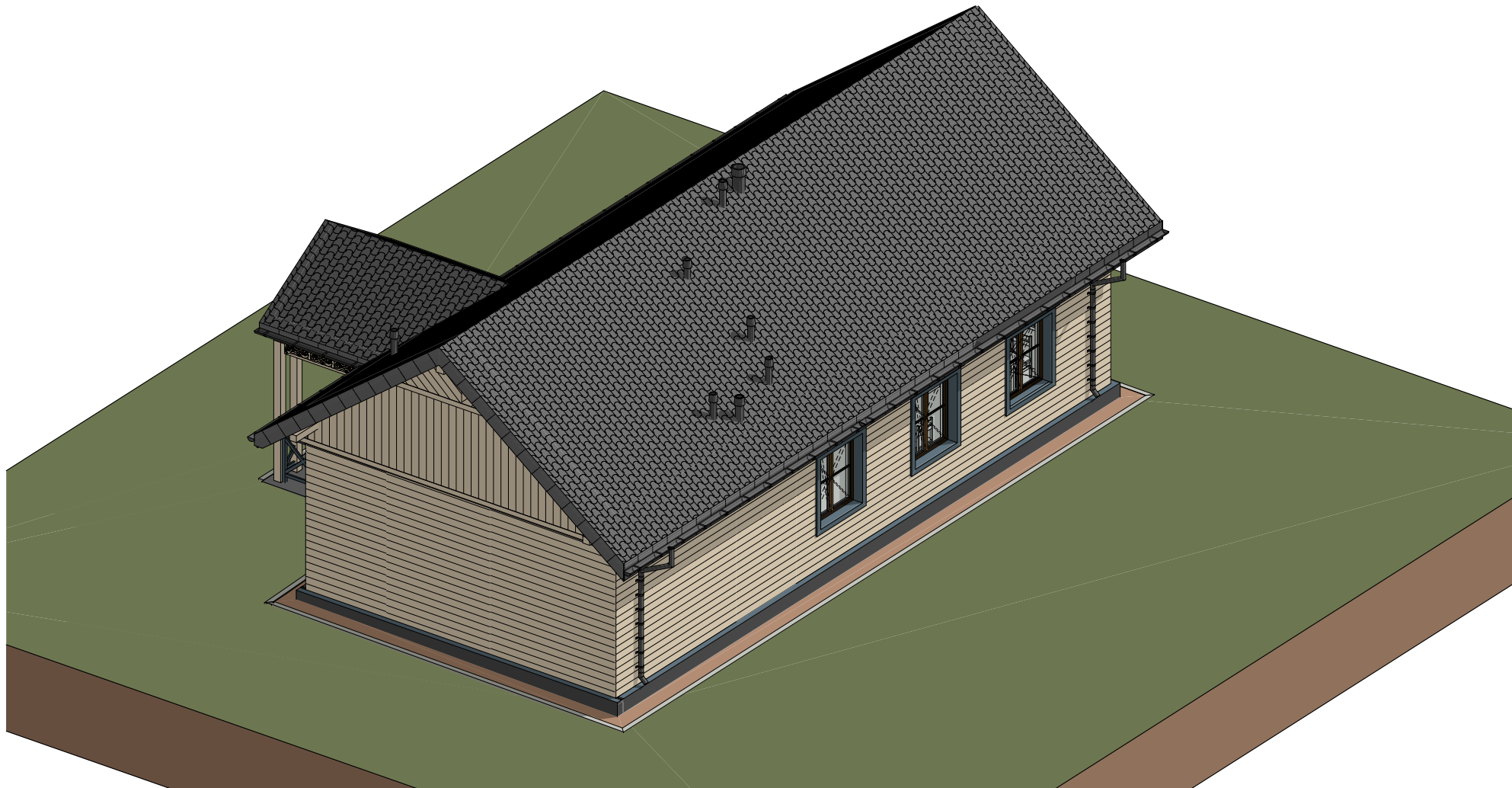
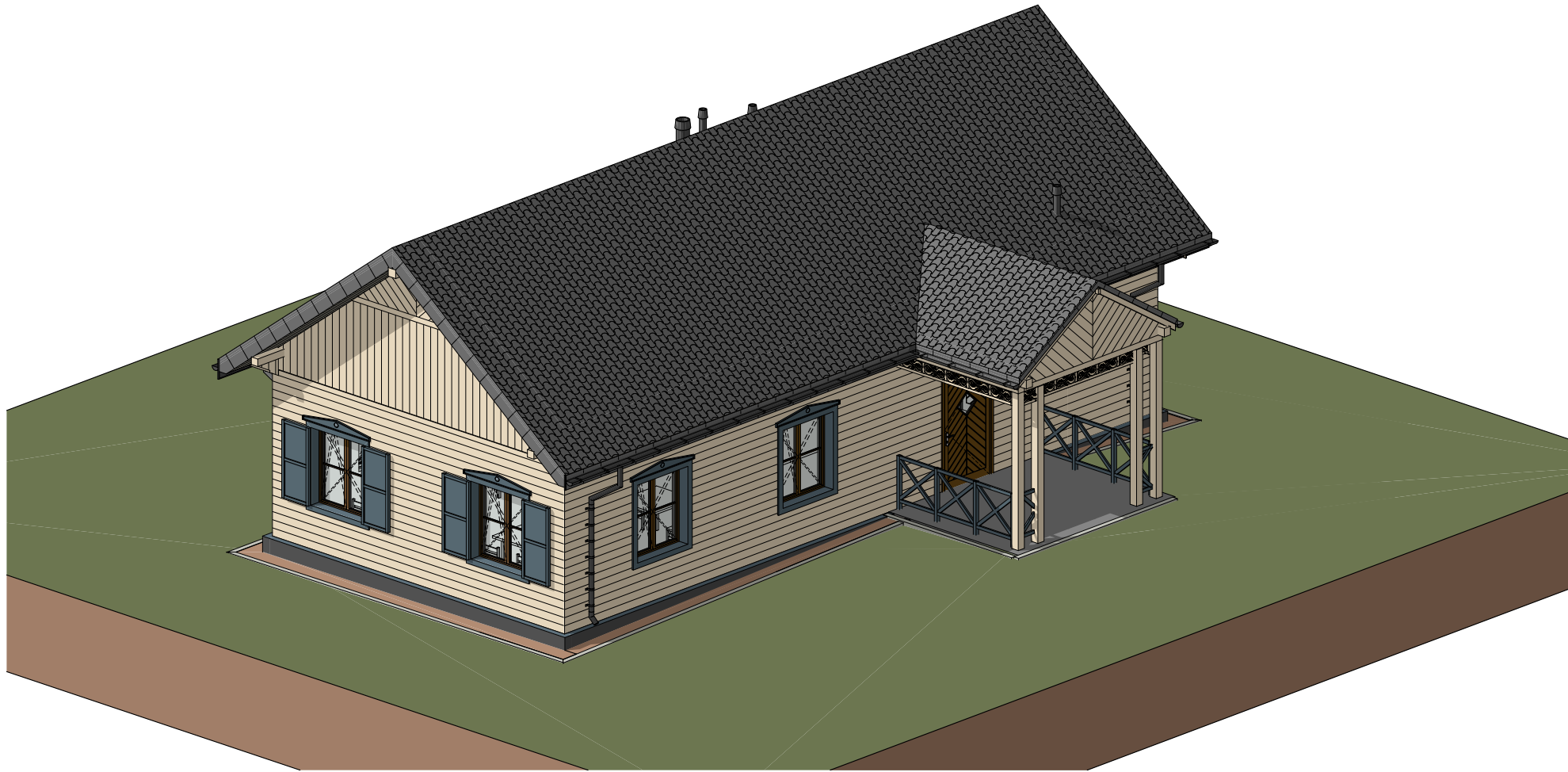
<div><div><div><div><div></div><div>BEST-PLAN</div></div></div><div><div><div>BEST - PLAN Magdalena Wiska</div><div>07-402 Lelis, Gibalka 11 tel. 501-999-294</div></div></div></div></div>			
nazwa obiektu	BUDYNEK ŚWIETLICY WIEJSKIEJ W GIBAŁCE		
temat	Elewacja WSCH		
adres budowy	dz. nr. 24, Gibalka, 07-402 Lelis		
inwestor	Gmina Lelis, Szkolna 39, 07-402 Lelis		
projektant	mgr. inż. arch. Wojciech Zawartko	specjalność architektoniczna nr upr. St-626/83	nr rys. A.07
sprawdzający	mgr. inż. arch. Marek Pęza	specjalność architektoniczna nr upr. Wa-450/01	
opracował	mgr. inż. arch. Dominika Chrzanowska	
Ostrołęka, 7 Marca 2025 r.			



<div><div><div>BP</div><div>BEST-PLAN</div></div><div><div>BEST - PLAN Magdalena Wiska</div><div>07-402 Lelis, Gibalka 11 tel. 501-999-294</div></div></div>			
nazwa obiektu	BUDYNEK ŚWIELICY WIEJSKIEJ W GIBAŁCE		
temat	Elewacja PŁD		
adres budowy	dz. nr. 24, Gibalka, 07-402 Lelis		
inwestor	Gmina Lelis, Szkolna 39, 07-402 Lelis		
projektant	mgr. inż. arch. Wojciech Zawartko	specjalność architektoniczna nr upr. St-626/83	nr rys. A.08
sprawdzający	mgr. inż. arch. Marek Pęza	specjalność architektoniczna nr upr. Wa-450/01	
opracował	mgr. inż. arch. Dominika Chrzanowska	
Ostrołęka, 7 Marca 2025 r.			



<div><div><div>BP</div><div>BEST-PLAN</div></div><div><div>BEST - PLAN Magdalena Wiska</div><div>07-402 Lelis, Gibalka 11 tel. 501-999-294</div></div></div>			
nazwa obiektu	BUDYNEK ŚWIETLICY WIEJSKIEJ W GIBAŁCE		
temat	Elewacja ZACH		
adres budowy	dz. nr. 24, Gibalka, 07-402 Lelis		
inwestor	Gmina Lelis, Szkolna 39, 07-402 Lelis		
projektant	mgr. inż. arch. Wojciech Zawartko	specjalność architektoniczna nr upr. St-626/83	nr rys. A.09
sprawdzający	mgr. inż. arch. Marek Pęza	specjalność architektoniczna nr upr. Wa-450/01	
opracował	mgr. inż. arch. Dominika Chrzanowska	
Ostrołęka, 7 Marca 2025 r.			



BP

BEST-PLAN

BEST - PLAN Magdalena Wiska

07-402 Lelis, Gibalka 11 tel. 501-999-294

nazwa obiektu	BUDYNEK ŚWIETLICY WIEJSKIEJ W GIBAŁCE			skala 1:100
temat	Widok 3D			
adres budowy	dz. nr. 24, Gibalka, 07-402 Lelis			nr rys. A.10
inwestor	Gmina Lelis, Szkolna 39, 07-402 Lelis			
projektant	mgr. inż. arch. Wojciech Zawartko	specjalność architektoniczna nr upr. St-626/83		
sprawdzający	mgr. inż. arch. Marek Pęza	specjalność architektoniczna nr upr. Wa-450/01		
opracował	mgr. inż. arch. Dominika Chrzanowska	*****		
Ostrołęka, 7 Marca 2025 r.				

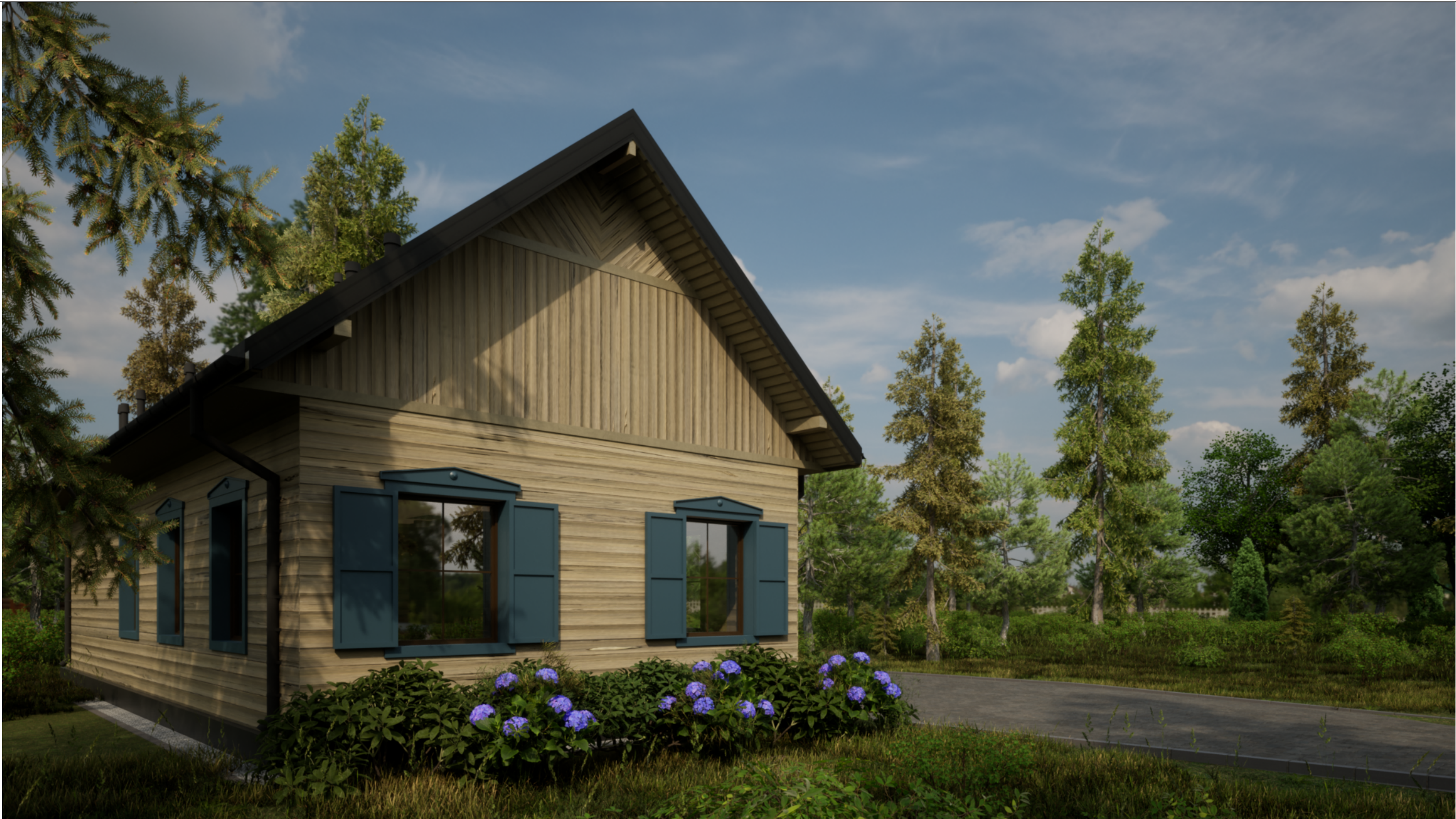
Zestawienie Okien	
Nazwa	O1
Ilość	7
Wysokość	150
Szerokość	120
Rzut	
Elewacja od wewnątrz	

Zestawienie Drzwi					
Nazwa	D1	D1	D2	D3	DZ1
Ilość	1	1	2	1	1
Szerokość	90	90	90	100	100
Wysokość	205	205	205	205	225
Szerokość otworu	100	100	100	110	110
Wysokość otworu	210	210	210	210	230
Orientacja	L	P	L	P	P
Rzut					
Elewacja					
Podcięcie wentylacyjne	<input type="checkbox"/>	<input type="checkbox"/>	<input checked="" type="checkbox"/>	<input checked="" type="checkbox"/>	<input type="checkbox"/>

<div><div><div>B</div><div>P</div></div><div>BEST-PLAN</div></div> <div><div>BEST - PLAN</div><div>Magdalena Wiska</div><div>07-402 Lelis, Gibalka 11 tel. 501-999-294</div></div>				
nazwa obiektu	BUDYNEK ŚWIETLICY WIEJSKIEJ W GIBAŁCE			skala
temat	Zestawienie stolarki drzwiowej i okiennej			
adres budowy	dz. nr. 24, Gibalka, 07-402 Lelis			nr rys. A.11
inwestor	Gmina Lelis, Szkolna 39, 07-402 Lelis			
projektant	mgr. inż. arch. Wojciech Zawartko	specjalność architektoniczna nr upr. St-626/83		
sprawdzający	mgr. inż. arch. Marek Pęza	specjalność architektoniczna nr upr. Wa-450/01		
opracował	mgr. inż. arch. Dominika Chrzanowska	*****		
Ostrołęka, 7 Marca 2025 r.				



<div><div><div>BP</div><div>BEST-PLAN</div></div><div><div>BEST - PLAN Magdalena Wiska</div><div>07-402 Lelis, Gibalka 11 tel. 501-999-294</div></div></div>			
nazwa obiektu	BUDYNEK ŚWIE TLICY WIEJSKIEJ W GIBAŁCE		
temat	Wizualizacja 1		
adres budowy	dz. nr. 24, Gibalka, 07-402 Lelis		
inwestor	Gmina Lelis, Szkolna 39, 07-402 Lelis		
projektant	mgr. inż. arch. Wojciech Zawartko	specjalność architektoniczna nr upr. St-626/83	nr rys. A.12
sprawdzający	mgr. inż. arch. Marek Pęza	specjalność architektoniczna nr upr. Wa-450/01	
opracował	mgr. inż. arch. Dominika Chrzanowska	
Ostrołęka, 7 Marca 2025 r.			



<div><div><div>BP</div><div>BEST-PLAN</div></div><div><div>BEST - PLAN Magdalena Wiska</div><div>07-402 Lelis, Gibalka 11 tel. 501-999-294</div></div></div>			
nazwa obiektu	BUDYNEK ŚWIETLICY WIEJSKIEJ W GIBAŁCE		skala
temat	Wizualizacja 2		
adres budowy	dz. nr. 24, Gibalka, 07-402 Lelis		nr rys.
inwestor	Gmina Lelis, Szkolna 39, 07-402 Lelis		A.13
projektant	mgr. inż. arch. Wojciech Zawartko	specjalność architektoniczna nr upr. St-626/83	
sprawdzający	mgr. inż. arch. Marek Pęza	specjalność architektoniczna nr upr. Wa-450/01	
opracował	mgr. inż. arch. Dominika Chrzanowska	
Ostrołęka, 7 Marca 2025 r.			



<div><div><div>BP</div><div>BEST-PLAN</div></div><div><div>BEST - PLAN Magdalena Wiska</div><div>07-402 Lelis, Gibalka 11 tel. 501-999-294</div></div></div>			
nazwa obiektu	BUDYNEK ŚWIE TLICY WIEJSKIEJ W GIBAŁCE		skala
temat	Wizualizacja 3		
adres budowy	dz. nr. 24, Gibalka, 07-402 Lelis		nr rys.
inwestor	Gmina Lelis, Szkolna 39, 07-402 Lelis		A.14
projektant	mgr. inż. arch. Wojciech Zawartko	specjalność architektoniczna nr upr. St-626/83	
sprawdzający	mgr. inż. arch. Marek Pęza	specjalność architektoniczna nr upr. Wa-450/01	
opracował	mgr. inż. arch. Dominika Chrzanowska	
Ostrołęka, 7 Marca 2025 r.			